

# Wasastjerna, Knut Harald

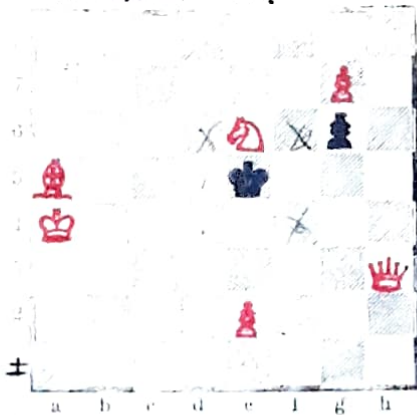
Synt. 1868 3/II Helsingissä.

Puutarha-arkkitehti. Kotipaikka: Grankulla.

Helsingin shakkiklubin perustajajäsen 1886.



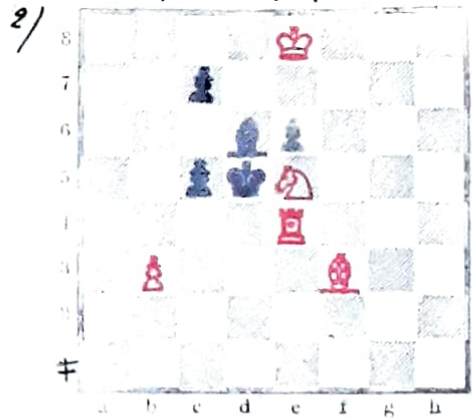
Helsingin shakkiklubin T. Himmamain. 1890.



3 #

Ratk. 1) Rc5-Rc6 Dc6+-Kc5,  
 Kb6# 2) -Rd4 <sup>dupelt 2. l. c7</sup> Lc3, Kg5, Rb6#  
 3) -Rf6, Lc3+-Re7, Dd7# 4) -  
 Rd4, Dc6-g5, Rb3#

Suomen "Tidskrift för Schack" 1890.



2 #

Ratk. Rc6