

Somerpuu, Vilho Johannes

Synt. 1907 2^{1/2}/V Tampereella.

Honkioripääallikko, kotipaikka Tampere.

Tampereen Shakkiklubin puheenjohtaja 1937-38.

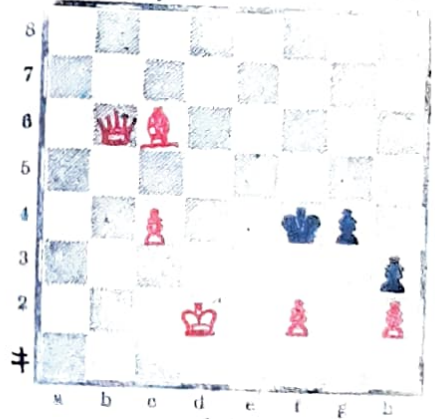
Tampereen kaupungin shakkimestari 1935, -39 ja -40.

ST:n jäsen alkaen 1943 ja seuran kirjastonhoitaja 1944 - .

I luokan shakinpelaaja.



1) "Helsingin Sanomat" 1942.



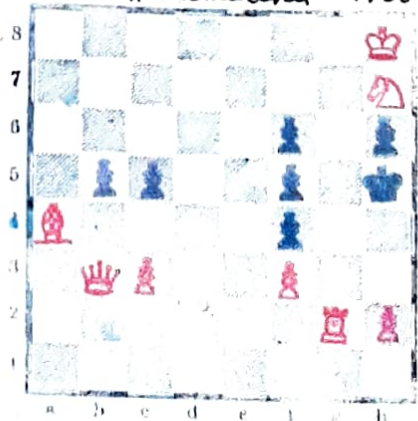
3#

Ratk. Le4 niirtopakko.

1) - Kx f-Df6 jne 2) - Ke5, Ke3 jne 3) - Kg5, Dg6+ jne 4) - g3, Df6 jne

"Ramatlehti" 1935.

3/

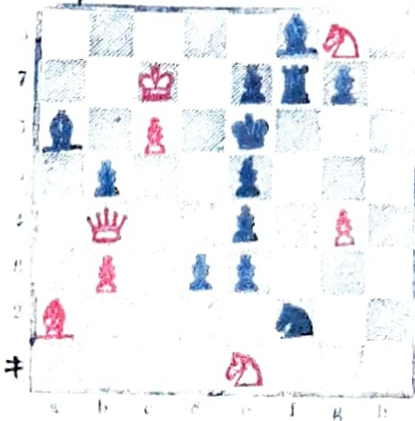


3#

Ratk. Dc4 uhkkaa Dxf4 jne

2) - bc4, Tg6 jne

2/ I pak. "Aseveli" II-1942.



3#

Ratk. Rc2 uhkkaa Dxe4 jne
2) - dc2, Dd2 jne 3) - Tf4, Dxe7
jne 4) - Rd5, Dc5 jne 5) - d2, Dxd2 jne