

# Paalanen, Erkki

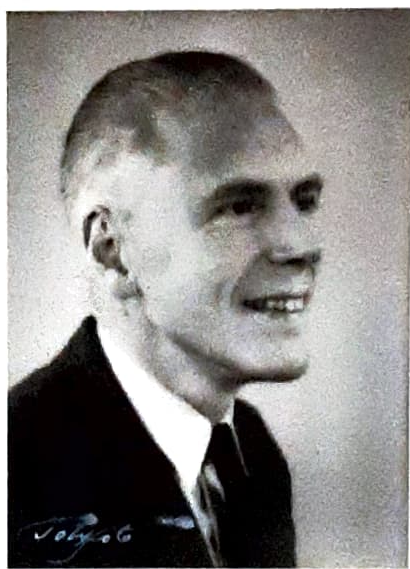
Synt. 1908 <sup>12</sup>/<sub>VIII</sub> Turussa, kotip. Helsinki.

Kauppamatk. kandid. Revisori.

Helsingin Shakkiklubin II luokan pelaaja 1929.

Suomen Tehtäväniekkain sihteerinä, apulaissihteerinä ja tilintarkastajana eri aikoina.

Erikoisharrastukset: Shakin alalla yleensä tehtävänkakki ja muuten kaavien keräily.

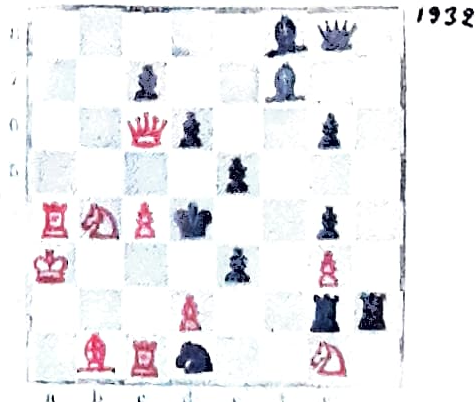


1) II palk. Helsinki - Mammheim 1936



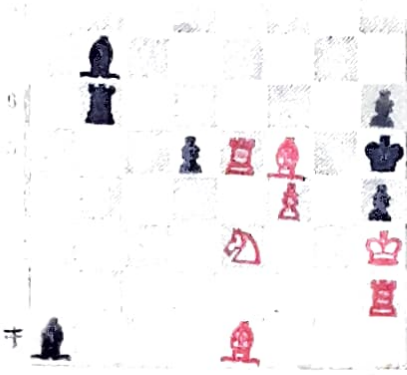
2 #  
Raik. Ra6 uhkaa Dc4 #

2) Keh. palk. "Suom. shakkikerho" 1932



2 #  
Raik. Ra6 uhkaa Dc4 #

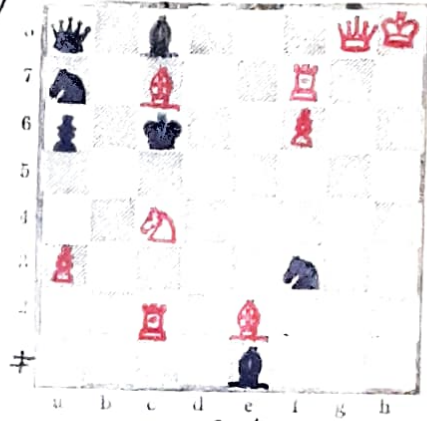
3) I palk. "Suomen Shakkiliitto" 1932.



2 #

Ratk. 1) Kg2 - d4+, Le4#  
2) - T62+, Le2# 3) - T96+, L94#

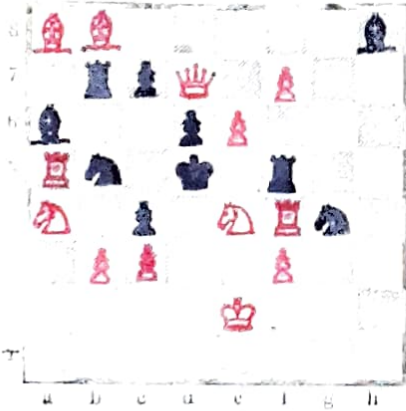
4) "Aseveli" Kunnian, 1943.



2 #

Ratk. 1) Td7 uhkaa Dd5 #

5) "Åbo Underrättelser" 1943.



2 #

Ratk. 1) Rxd6 uhkaa Rc4 #  
2) - c6, Rxb7# 3) - c5, Rxb6#  
Nöcker-Teema

6) "Suomen Shakki" 1933



3 #

Ratk. 1) Ta1 - d6, Lb1 me  
2) - d6, Kg3 me  
3) - d6, Lb3 me

H5  
12878