

Kivi, Visa

Synt. 1905 27/vi Suomussalmella.

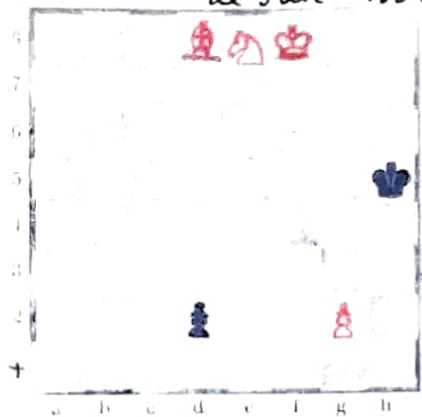
Filosofian maisteri, ekonomisti, säästöpankkien tarkastaja. Kotip. Helsinki.

Akateemisen shakkiklubin jäsen 1920 luvulla osallistuen akateemikkojen maotteluun Viroa vastaan. Helsingin shakkiklubin ja Helsingin Työväen shakkiklubin jäsen. Helsingin Työväen yhdistyksen shakkikerhon perustajajäsen ja alkuvuorien puheenjohtaja, Työväen Shakkiliiton perus-



tajajäsen, puheenjohtaja v. 1935-36 ja mestari v. 1939. S.T:n perustajajäsen v. 1934 ja lopputehtävä mestari v. 193, Toiminut kansainvälisten lopputehtäväkilpailujen tuomarina. "Työväen Shakin" perustaja ja toimittaja v.v. 1934-36. "Suomen Shakin" lopputehtäväosaston toimittaja v. 1943. Useiden työväen lehtien shakki-osastojen toimittaja. Kauppakorkeakoulun shakkikerhon perustaja, osallistunut osakunta-otteluihin.

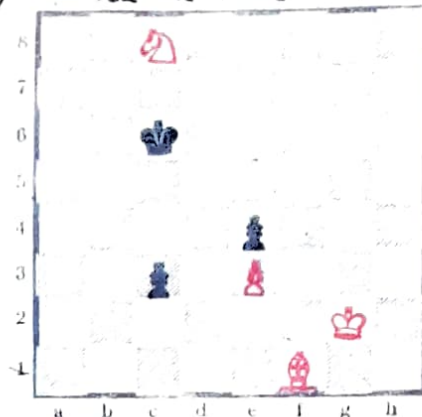
1) II palk. "Revista Romana de Sah" 1934



Tasapeli.

Ratk. 1) Kg7-d1 2) Rf6+-Kh4, 3) Rd5+-Kg3, 4) Sc7+-T42 5) Lb6+-K41 6) La5+ ja

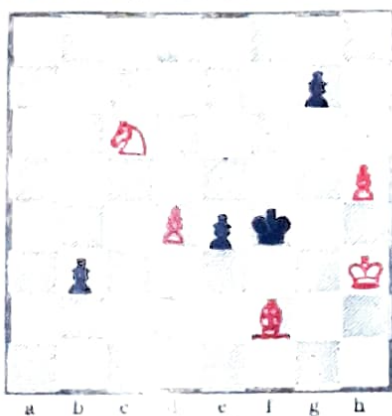
2) I kunniam. "Revista Romana de Sah" 1938



Vahevoittaa.

Ratk. 1) Re7+-Lc6 2) La6+-Ka8 3) Rc6-c2 4) Lb7+-Kx6 5) Ra5+-Kc6 6) Rb3 ja voittaa

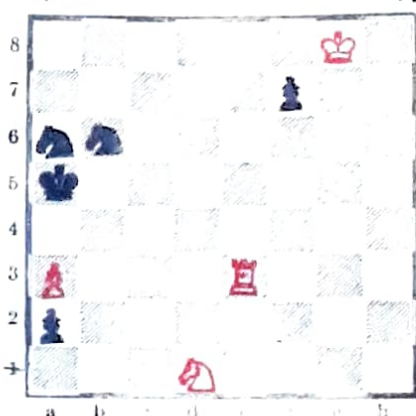
3) "Revista Romana de Sah" 1939.



Vahevoittaa

Ratk. 1) Lg3+-Kg5 2) h6-gxh6 3) Re7-b2 4) Lh4+-Kh5 5) Rd5-b1 6) Rf4 #

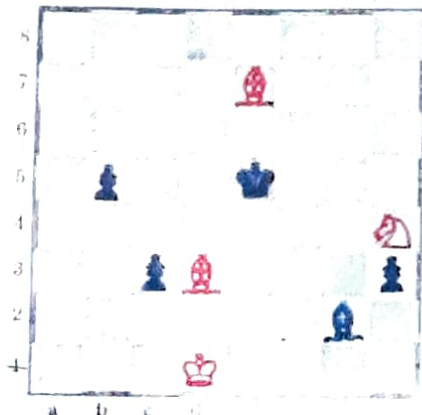
4) IV palk. "Schach in U.S.S.R." 1934.



Tasapeli

Ratk. 1) Te5+-Rd5 2) Txd5-Lc6 3) Re3-a1 4) Td1-Da2 5) Td2 ja Tasapeli.

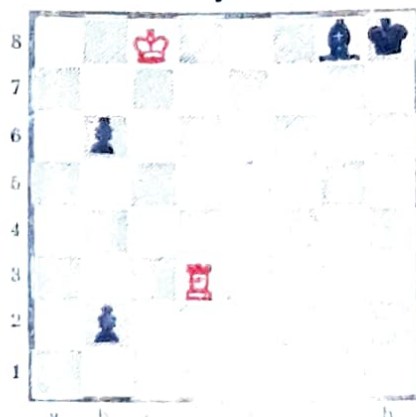
5) "Schach in U.S.S.R." 1935.



Vahevoittaa.

Ratk. 1) Ld8-Kd4 2) Le2-c2+ 3) Kxc2-h2 4) Lf3-h1 5) Lxg2-Da1 6) Lh6 ja voittaa.

6) "Cechoslovensky Sah." 1937.

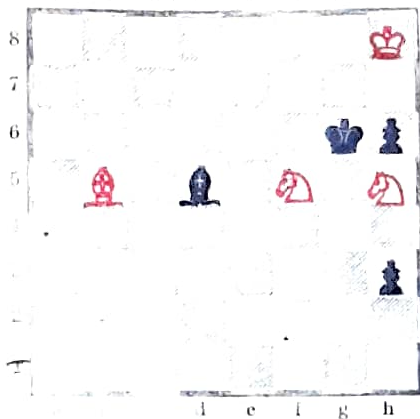


Tasapeli.

Ratk. 1) Td1-fh7 2) Td8+-Kg7 3) Td7+-Kf8 4) Td8+-Kc7 5) Td7+-Kc6 6) Td7-b1 7) Txb6-Dx6 8) Patu.

I pohjoismainen palk.
"Schackvärlden" 1940-41.

7/



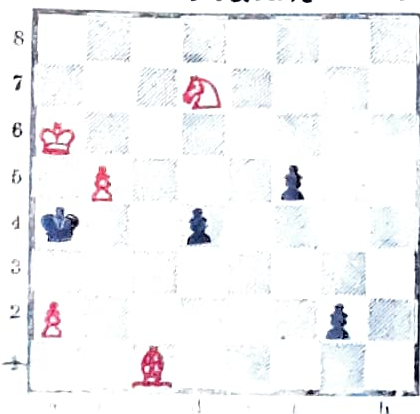
Valkea voittaa.

Ratk. 1) Re7+ - Kxh5 2) Rxd5-h2 3) Rf6+ - Kg6 4) Re4 - h1 R 5) f4 - h5 6) Lg2 ja voittaa.

I erikoispalkinto.

"Schackvärlden" 1938.

9/

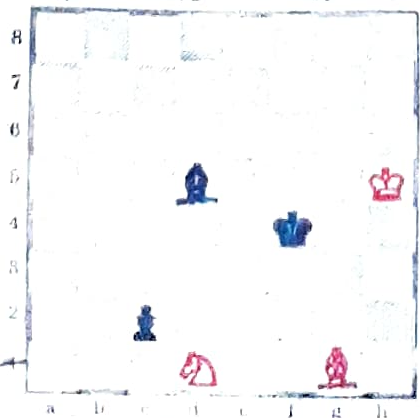


Valkea voittaa.

Ratk. 1) Rb6+ - Kb4 2) Rd5+ - Ka4 (jos Kc5 niin Re3) 3) f4 - g1 D 4) Ld6 - d3 5) Re3 #

"Suomen Shakki" 1943.

11/

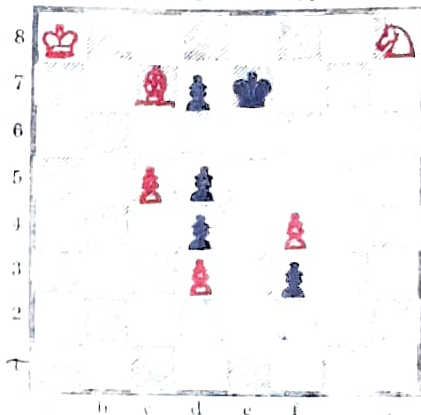


Tasapeli

Ratk. 1) Rf2 - f3+ 2) Kh4 - Le2 3) Rg4 - Lxg4 4) Lh2tao 5) f4 - h4 6) Path.

I pohjoismainen palk.
"Schackvärlden" 1939.

8/

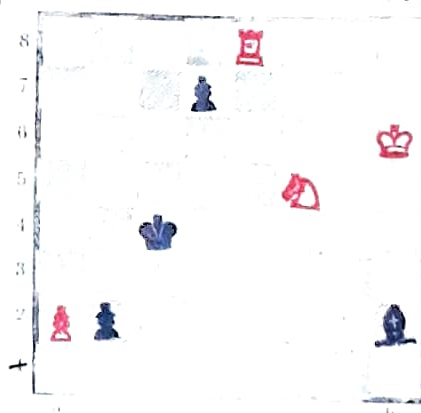


Valkea voittaa.

Ratk. 1) Ld6+ - Rd8 2) Rf7+ - Re8 3) Le7 - f2 4) Rd6+ - Kxe7 5) Rf5+ - K e6 6) Rg3 ja voittaa

"Schackvärlden" 1943.

10/



Tasapeli.

Ratk. 1) Te4+ - Kc5 2) Te1 - f4+ 3) Kc5 - Le1 4) Te5+ - d5 5) Te8 - f4 6) Te1 - Le1 tasap.

