

# Von Essen, Georg Mauritz

Synt. 1850 16/I Vöyrissä.

Lääketieteen tohtori, kotipaikka Turku.

Ottanut innolla osaa Turun kunnalliseen elämään  
samoinkuin sen kulttuuri-elämään.

Turun shakkiklubin perustajia 1880 luulla ja  
sen ensimmäinen puheenjohtaja.

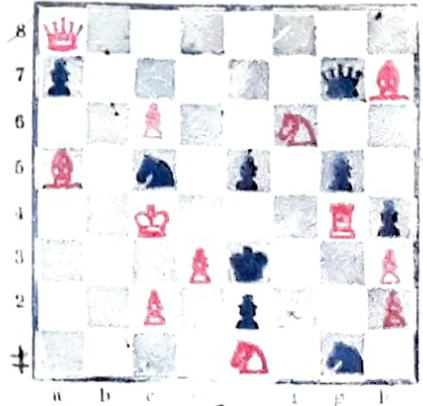
Laatinut kaikkiaan noin 60 tehtävää.

Erikoisharrastus: sotilasvapaat tehtävät.

Kuoli Turussa heinäkuun 27 p:nä 1937.

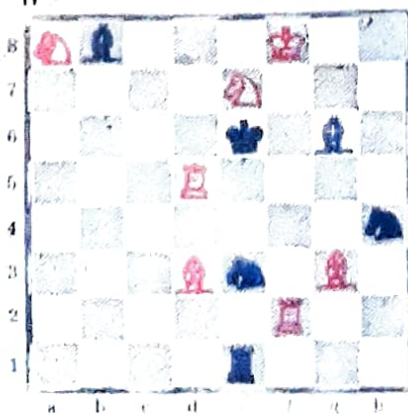


1) "Suomen Shakki" 1927.



3#  
Ratk. 1) Df8-Dxf8, Tf4-Kxf4,  
Rd5# 2) -Dxf6, Dxf6 jne 3)-  
Dxf7, Tf3+jne 4) -Kf2, Ra4+jne

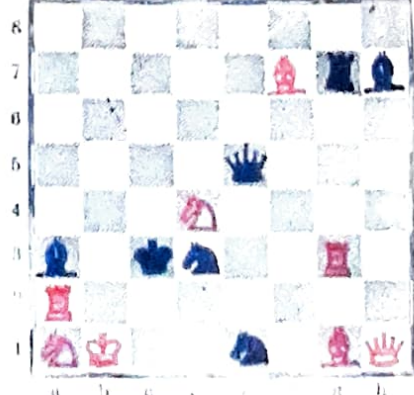
2) "Suomen Shakki" 1935



3#

Ratk. 1) Lab uhkaa Lc8 #  
2) -Tc1, Rc7+-Txc7, Td6 #  
3) -Tc1, Bc7+-Lxc7, Lc8 #

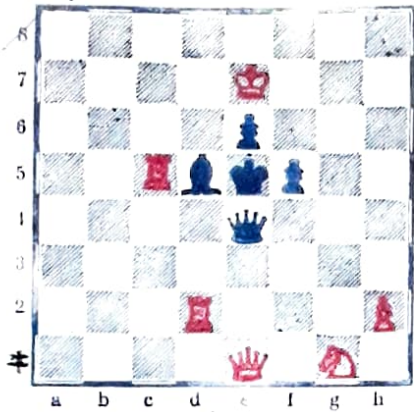
3) "Åbo U:zers SchackTidning" 1932.



3#

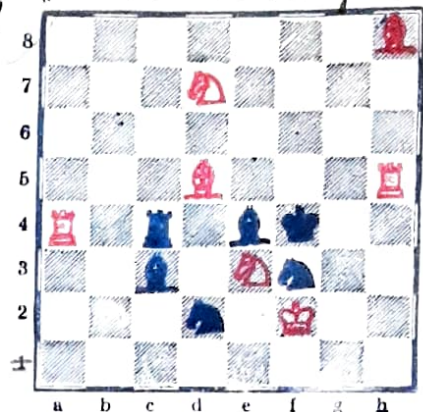
Ratk. Dd7 uhkaa Dd3 #  
1) -Lb4, Dd4 jne Rf2 # Tu R 65 #  
2) -Dd6, Ra2 jne 3) -Dd5+, Dd5 jne

4) II palk. "Åbo Schackklubb" 1925.



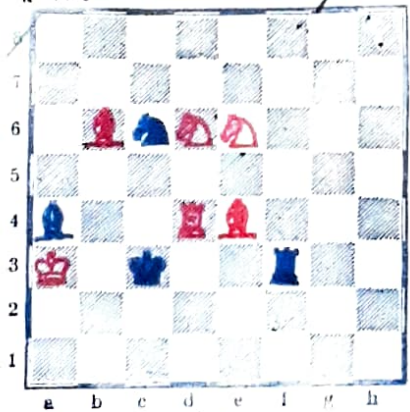
Ratk. Td4. 2 #

5) "Åbo U. Schacktidning" 1932.



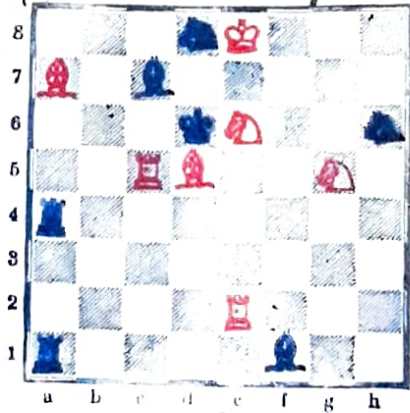
Ratk. Rc5. 2 #  
Trekunnitys + Grimshaw

6) "Åbo U. Schacktidning" 1932.



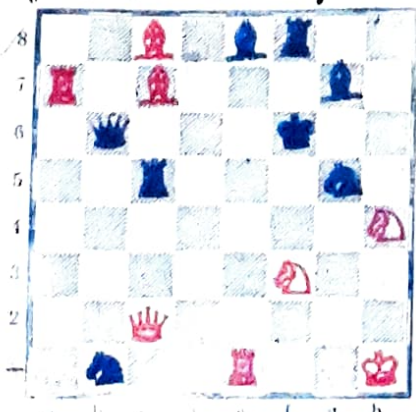
Ratk. 1) Lb1-Ta3, Lc5 jne  
(Lb1 anti-kriittillinen siirto) 3 #

7) "Åbo U. Schacktidning" 1932.



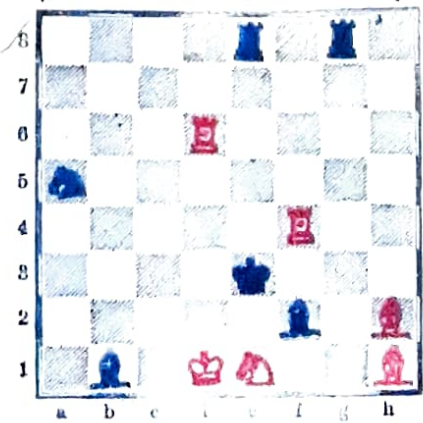
Ratk. 1) La8-uhkaa Td5 #  
2) -Lg2, Td5 + jne 3) -Td1,  
Rxd8 jne 4) -Td4, Rxd4 jne  
5) -Rb7, Rxd4 jne 6) -Rc6, Tx c6  
jne 3 #

8) "Åbo U. Schacktidning" 1932.



Ratk. Te5 uhkaa Df5 #  
1) -Tx d (tai Rxe7 tai Rxc7 tai Lh6 tai Dc6)  
Lb8 + jne 2) -Lh7, Rg5 + jne 3 #

9) "Suomen Shakti" 1935.



Ratk. La8 uhkaa Tf3 #  
1) -Le4, Tx e4 jne 2) -Tx a8, Te6  
jne 3) -Rb7, Tf3 + jne 3 #